



Wurzeln schlagen auf Gut Dietlhofen

Du kannst mit einer Patenschaft den Erhalt von zu pflanzenden und bestehenden Bäumen unterstützen und gleichzeitig auf Gut Dietlhofen im wahrsten Sinne des Wortes Wurzeln schlagen. Mit der Patenschaft

förderst Du die Pflege, Erhaltung und Erweiterung der Streuobstwiese auf Gut Dietlhofen. **Baumpaten erhalten eine Urkunde über die Patenschaft.**

Wieso bieten wir eine Baum-Patenschaft an?

In den letzten Jahrzehnten wurde in vielen Regionen und auf vielen Bauernhöfen ein Großteil der Bäume nicht mehr gepflegt und fehlende Bäume nicht mehr ersetzt. Dies ist einerseits auf eine einfachere, maschinelle Bewirtschaftung der Flächen zurückzuführen, andererseits aber auch auf die sinkenden Obst- und Holzpreise. So gingen viele wertvolle alte Bäume verloren. Diese unerfreuliche Entwicklung ging auch an der Region Oberbayern nicht spurlos vorbei und wird von der fortschreitenden Umweltverschmutzung zusätzlich begünstigt.






Immer weniger Insekten, Bienen und Vögel sind in der Natur anzutreffen, weil der Mensch ihnen den Lebensraum raubt. So sind z.B. mehr als die Hälfte aller Bienen in Deutschland vom Aussterben bedroht oder bereits aus unserem Ökosystem verschwunden. Ein so immenses Bienensterben hat empfindliche Folgen für den Menschen. Deshalb liegt uns der Erhalt von Bäumen ganz besonders am Herzen. Allein im Jahr 2017 haben wir durch Neupflanzungen unseren Streuobstgarten um 40 Obstbäume erweitert.



Je nach Wunsch läuft die Baum-Patenschaft für ein Jahr oder über mehrere Jahre. Eine Baum-Patenschaft kann jeweils zum Ende des vereinbarten Zeitraumes ohne Angaben von Gründen an info@gut-dietlhofen.de oder durch ein formloses Anschreiben gekündigt werden.

Baum-Patenschaft

Was beinhaltet die Patenschaft?

-  Begleite Deinen Patenbaum durch die vier Jahreszeiten; der Patenbaum kann auf Rücksprache besucht werden.
-  Dein Patenbaum wird von uns fachgerecht gepflegt (jedoch ohne Pflanzenschutzmittelanwendung – den Bienen zuliebe).
-  Als Dankeschön erhältst Du jährlich 5 l Bio-Apfelsaft von Gut Dietlhofen (bei Ernteausfall wird auf ein anderes, gleichwertiges Produkt ausgewichen).
-  Einmal im Jahr findet ein gemütlicher Abholtag im Rahmen des Herbstmarktes auf Gut Dietlhofen statt.
-  Auf Wunsch kann von Dir ein Vogelhaus oder Insektenhotel angebracht werden, um einer Vogel- oder Insektenfamilie ein Zuhause zu bieten.

Kosten für die Patenschaft:

Kosten im 1. Jahr	100,00 €
Jedes weitere Jahr	75,00 €
Optional: Kosten Vogelhaus (einmalig)	40,00 €
Optional: Kosten Insekten- oder Bienenhotel (einmalig)	30,00 €

„Vielleicht baust Du ja sogar das Vogelhaus oder Insektenhotel mit Deinen Freunden und/oder Deiner Familie selbst?“

Ich will Pate werden!

Bei Interesse fülle das nachfolgend Formular aus und wir nehmen Kontakt mit Dir auf.



Ihre nachfolgenden mitgeteilten persönlichen Daten nutzen wir, um Sie als Pate zu registrieren und Sie künftig per Post wie auch per E-Mail über eigene ähnliche Angebote und Veranstaltungen zu informieren. Bei den Nutzungen können Sie jederzeit gegenüber der Peter Maffay Stiftung Betriebs GmbH, insbesondere an die genannte Postadresse oder per E-Mail an info@gut-dietlhofen.de, widersprechen.

Das verwendete Bildmaterial unterliegt dem berechtigten Interesse an unserer Öffentlichkeitsarbeit im Sinne geltenden Datenschutzrechts.

Alle weiteren Infos zum Datenschutz und gesetzlichen Informationspflichten unter www.gut-dietlhofen.de/datenschutzerklaerung

Patenschaftsantrag - Baum

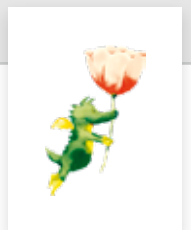
Vorname, Name

Unternehmensbezeichnung

Straße, Hausnummer

PLZ, Wohnort, Sitz des Unternehmens

E-Mail, Telefon-/Mobilnummer



An die
Peter Maffay Stiftung Betriebs GmbH
Dietlhofen 1
82362 Gut Dietlhofen (Deutschland)

- Baum-Patenschaft
 Vogelhaus
 Insektenhotel- oder Bienenhotel